

## Faire du Streaming Vidéo sous CMF,Plone2 ou CPS3.

Bien, cet article va vous permettre de monter un serveur vidéo sur votre site et surtout va vous aider à démarrer avec MyMediaManger1.3 un atelier de diffusion vidéo sous Zope.

Prérequis :

✍ Un lecteurMedia sur votre serveur pour MyMediaManager, prenez de préférence le dernier de chez Real.

✍ **Le serveur Helix Universal Basic de chez RealNetworks**

C'est un serveur de streaming video, limité à 5 clients simultanés, et à la video a la demande, ainsi qu'à une bande passante de 1mbps.

Pour du Broadcast, plus de clients etc... voir tarifs de chez Real.

Un fichier de licence gratuite pendant un an vous sera également nécessaire, téléchargez le chez Real.

**Attention : téléchargez la version 9.0.3 car une faille de sécurité existait dans les versions précédentes.**

✍ **MyMediaManager :**

<http://zope.org/Members/gittew/MyMediaManager/1.3final/MyMediaManager1.3.tar.gz>

Bien maintenant on va pouvoir passer aux choses sérieuses.

### Installation du serveur Helix :

Cette partie n'est pas obligatoire et s'adresse uniquement aux personnes qui ne disposent pas d'un serveur video en local ou sur le web !

Attention de ne pas créer un chemin et un alias du programme avec des espaces sinon MyMediaManager vous jettera un peu plus tard et vous devrez bien évidemment recommencer.

L'installation fonctionne sans problèmes, si vous avez besoin de plus d'aide voici un article en Français qui vous éclairera certainement :

[http://www.supinfo-projects.com/fr/2003/helix\\_linux/](http://www.supinfo-projects.com/fr/2003/helix_linux/)

Toutefois n'oubliez pas de relever le port généré aléatoirement lors de l'instal pour la page d'administration. Bien évidemment stipulez un utilisateur et un mdp.

Bien, vous obtenez un écran d'administration en cliquant sur le menu Server Monitor comme la copie d'écran ci dessous.

Vous pourrez à tous moments connaître le nombre d'utilisateurs connectés le nombre de fichiers diffusés, la conso de ram, l'utilisation de la CPU et de la Bande passante.

Bref un bel outil !

Vous pouvez modifier tous les ports utilisés, etc dans le fichier de config, plus d'explications lisez le readme !



Bien maintenant on va tester la diffusion d'un film, cliquez sur ServerSetup puis sur mediaSample et bien sur sur le film exemple désiré. Normalement tout fonctionne.

Pour ajouter vos propres films il faut les placer dans le répertoire Content.

### Installation et configuration de MyMediaManager sous Plone2

Ici nous traitons de l'utilisation sous Plone2, je n'ai pas testé mais d'après les auteurs elle fonctionne également sous CPS 3.0

Bien, rajoutez MyMediaManager 1.3 dans le répertoire de vos products et redemarrez votre serveur.

Via le quickinstaller ajoutez le a votre portail.

Maintenant allez faire un tour en ZMI et cliquez sur Portail Medianet puis sur l'onglet : server Plugins et ajoutez ceux dont vous aurez besoin en cliquant sur install bien sur.

Bien revenons sur Plone2, allez dans configurez Plone puis cliquez sur

[My Media Manager Medianet](#)

Renseignez le titre le descriptif, et cochez la checkbox si vous souhaitez synchroniser la destruction des films avec vos mediaevents sous plone.

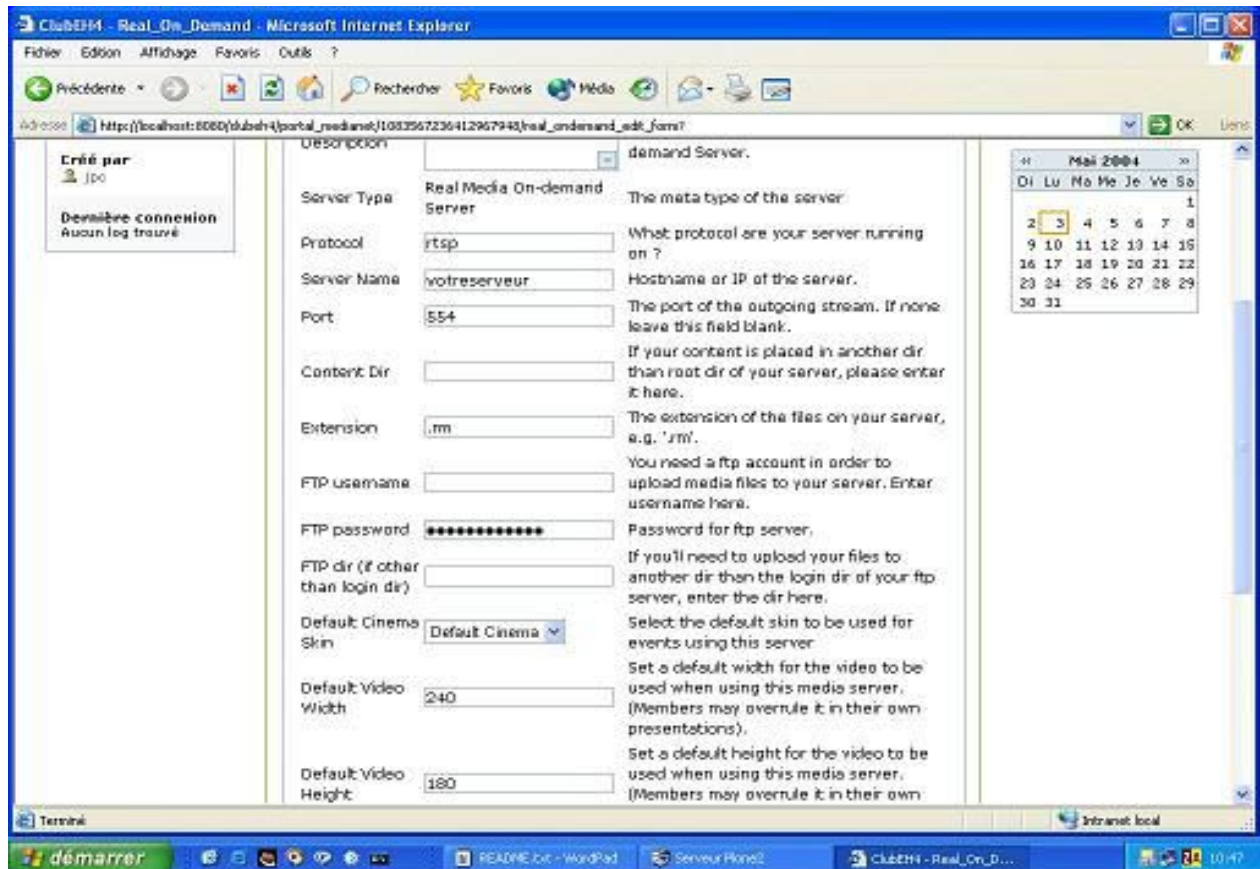
Bien updatez le medianet et cliquez sur [Start Server Wizard](#)

Nous partons du principe que vous avez déjà un lecteur media sur votre machine, sinon ce qui suit ne fonctionnera pas. Si ce n'est pas le cas installez le dernier lecteur gratuit de chez Real, en effet MyMediaManager simulera un lecteur dans votre page web et pour cela il se sert du lecteur installé sur votre serveur.

Suivez alors les étapes une par une et sélectionnez real media pour notre exemple puis nommez votre server RealOnDemand par exemple.

Bien n'oubliez pas de le publier, ainsi que le mediacinema qui a été ajouté lors de l'instal de MyMediaManager à la racine de votre portail.

Maintenant revenez sur votre medianet et cliquez sur le server que vous venez d'ajouter Vous obtenez alors l'écran suivant :



Renseignez alors les champs suivants de cette manière :

Protocol : votre protocole de diffusion rtsp par exemple

Port : le port rtsp est le 554 par défaut, ce sera également le votre si vous n'avez pas modifier le fichier de config de votre serveur.

Content dir : vous pouvez le laisser à blanc si là aussi vous n'avez pas modifié votre serveur, dans le cas contraire saisissez le répertoire de vos films.

Extension : si comme dans notre exemple vous avez sélectionnez Real Media tapez : **.rm**

Ftp username et password : non obligatoires uniquement si vous voulez uploader le film dans la zodb

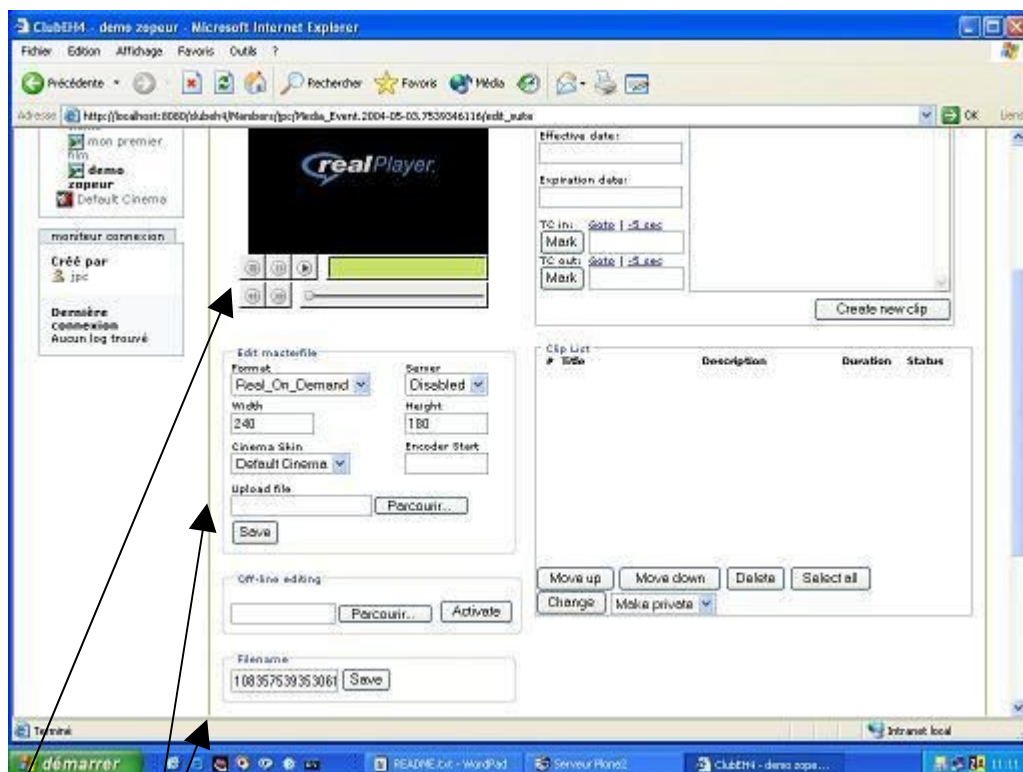
Skin celle par défaut qui a été ajoutée par me medianet et qu'il ne faut pas oublier de publier. Ensuite les dimensions par défaut de votre lecteur dans la page web, que vous pourrez modifier dans le media event bien sur.

Bien maintenant passons alors au plus intéressant l'ajout d'un media event sur votre portail.

Allez dans un dossier, le vôtre par exemple ;- ) et ajouter un Media Event

Remplissez comme d'habitude titre des cription et uploadez un fichier image pour ajouter une vignette d'illustration et sauvegardez.

Maintenat cliquez sur l'onglet Edit suite :



voire nouvelle feêtre est décomposée en plusieurs parties :

1. une partie lecteur

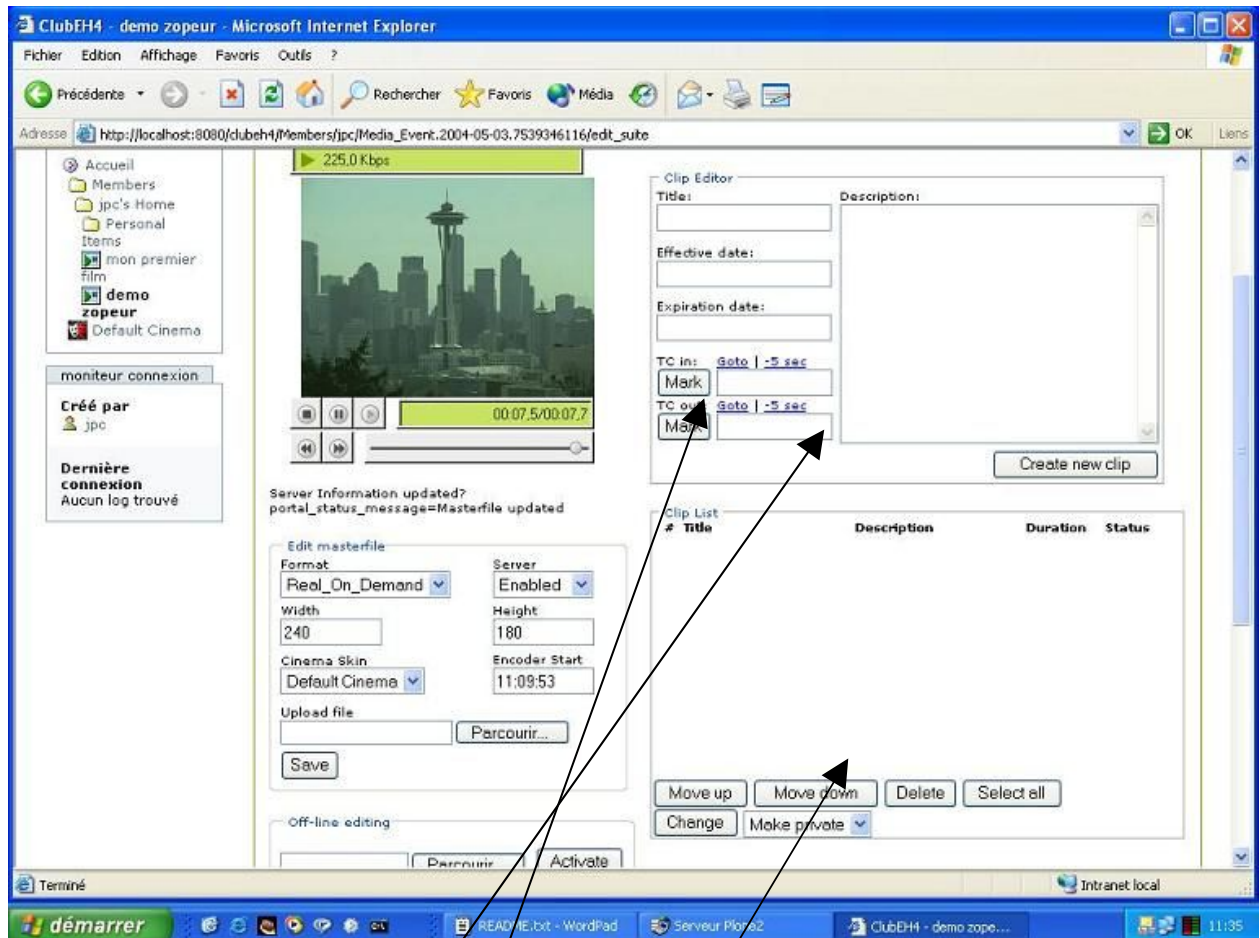
2. une partie server

- 🔧 activez le server dans la combo
- 🔧 modifiez les dimensions de votre lecteur si besoin
- 🔧 uploadez le fichier dans la zodb, si le serveur ne réponds pas MyMediaManager lira alors le film dans la zodb
- 🔧 bien sur cliquez sur save

3. une partie film

- 🔧 c'est ici qu'il faut donner le nom du film présent sur votre serveur que vous voulez diffuser, attention il faut mettre le nom sans l'extension, elle est déjà précisée dans votre RealOnDemandServer. Nous mettrons donc ici : real9video

qui est un des films que vous avez dans le répertoire content de votre serveur Helix  
Vous pouvez maintenant cliquer sur play et visionner votre film !



Dernière étape l'ajout d'un clip

 depuis la partie clip

ajoutez un titre remplissez les dates de publication et d'expiration si besoin, comme n'importe quel autre contenu CMF et surtout si vous ne voulez diffuser qu'une partie du film remplissez les marques de début et de fin !

Exemple si vous voulez diffuser le film en entier ne remplissez pas les marques. Mais si vous voulez diffuser de la seconde 3 à 4 dans notre exemple appuyez sur play faites une pause à la seconde trois et cliquez sur marque début renouvellez l'opération pour la marque de fin.

Et cliquez sur crée clip

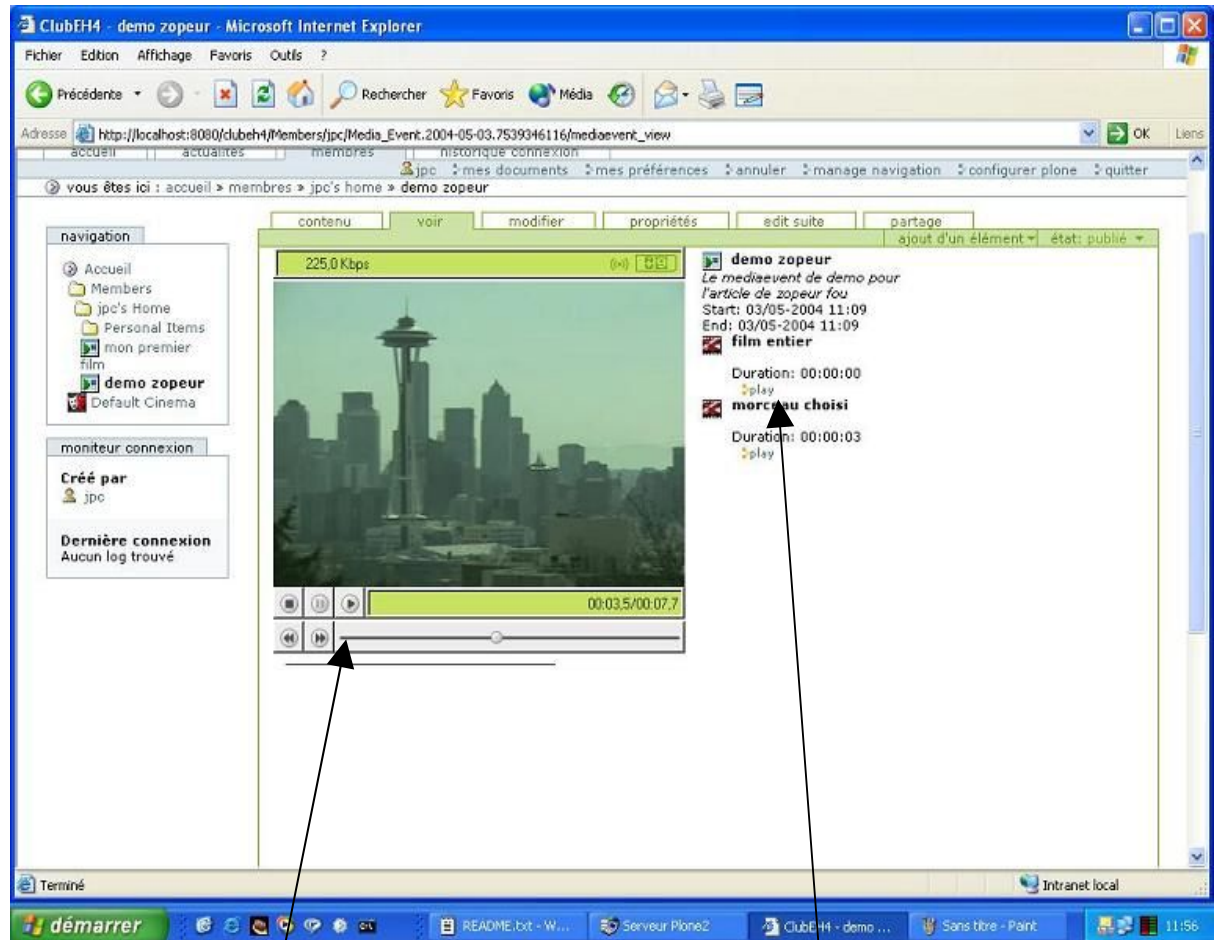
En effet MymediaManager dialoguera avec votre serveur et commencera à télécharger et diffuser le film aux marques spécifiées.

Merci MyMediaManager et surtout Merci à leurs auteurs

 N'oubliez pas de publier le ou les clips que vous avez ajouté depuis la partie gestion des clips

 Attention même si vous voulez diffuser tout le film vous êtes obligés de créer un clip.

N'oubliez pas de publier tous les composants de votre MediaEvent et les membres ou les anonymes pourront alors obtenir cette jolie page dans votre portail



Cliquez sur play et votre MediaEvent jouera vos clips l'un derrière l'autre, ou bien cliquez directement sur un clip et il ne jouera que celui-ci.

Bien cet article ne saurait remplacer l'article sur ZopeMag (in English)

[http://www.zopemag.com/Issue004/Section\\_Articles/article\\_MyMediaManager.html](http://www.zopemag.com/Issue004/Section_Articles/article_MyMediaManager.html)

Et le site officiel ou vous trouverez d'autres infos

<http://www.mmmanager.org/>

Il ne nous reste plus qu'à vous souhaiter un bon film ;-)